

## Neues aus dem Südwesten

### Zehlendorf, Teltow, Stahnsdorf, Kleinmachnow

Nachdem das Thema „Stammbahn“ etwas in den Hintergrund getreten ist, bewegt ein neues Thema die Gemüter der Region: die geplante neue Omnibus-Verbindung zwischen Kleinmachnow und dem Bahnhof Wannsee. Eigentlich müssten umweltbewegte Herzen über jede neue Busverbindung höher schlagen, aber leider ist dem in diesem Fall nicht so. Denn die geplante Streckenführung geht über eine ruhige Waldstraße, die bisher ausschließlich von Spaziergängern und Radfahrern benutzt wurde, geplant ist die Strecke über den Stahnsdorfer Damm durch den Düppeler Forst über die neue und alte Autobahn A 115. Da nutzt es wenig, wenn uns versichert wird, dass dort ausschließlich Busse verkehren sollen. Bei 6,5 Meter Straßenbreite ist es wohl nur eine Frage der Zeit, bis daraus auch eine „Rennstrecke“ für den Privatverkehr wird. Kleinmachnow ist eigentlich mit dem ÖPNV bestens angebunden, was fehlt wäre lediglich die Verlängerung der S-Bahn von Zehlendorf nach Düppel, die u. a. mit der Stammbahn realisiert werden soll. Vorausgesetzt dass dies nicht als Regionalbahn mit wenigen Haltestellen passiert, wäre der Nutzen für die Anwohner größer.

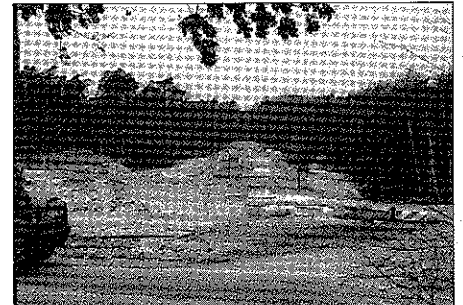
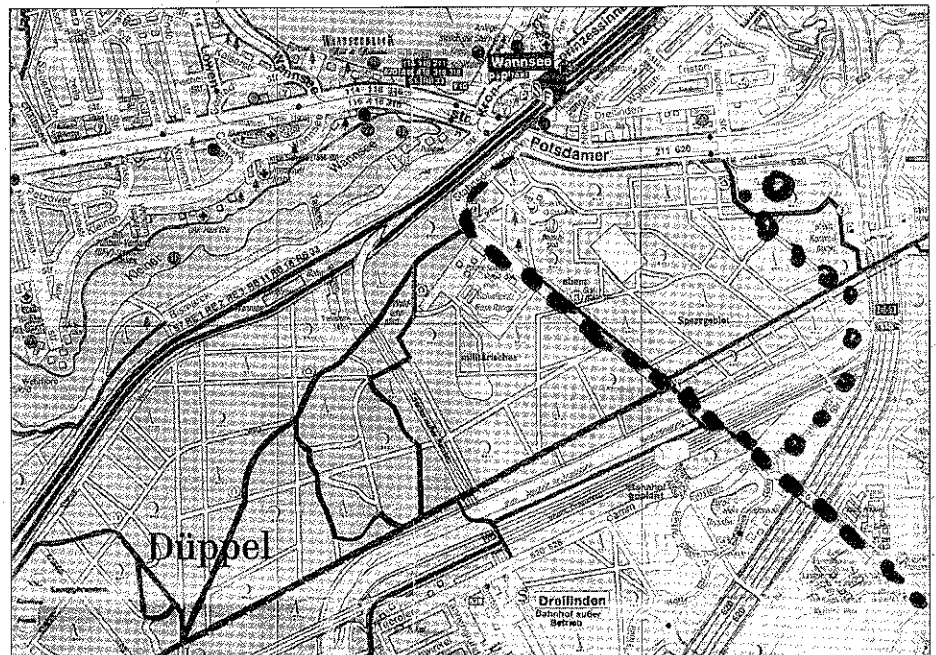
Da dies kurzfristig nicht erreichbar ist, kamen einige fixe Köpfe – angeregt durch Fördergelder des Landes oder besser vom Europark Dreilinden (der ja die Stammbahn wieder mit Erfolg ins Gespräch gebracht hatte) – auf die Idee einer schnellen Busverbindung zum Bahnhof Wannsee.

Um sich diesem Gedanken nicht ganz zu verschließen hat die Lokale Agenda 21

Zehlendorf eine Alternative vorgeschlagen, die eine Anbindung zwischen Europark und Bahnhof Wannsee ermöglicht, ohne dass Naherholungsgebiet zerstört wird. Warum sollte man nicht noch bestehende Relikte aus der Mauerzeit nutzen, nämlich den ehemaligen LKW-Kontrollpunkt Dreilinden an der Potsdamer Chaussee, der bis heute als riesige Asphaltfläche besteht und sogar bereits eine Ampelanlage hat. Man müsste lediglich die neue, im Nichts endende Helmholz-Straße im Europark Dreilinden dorthin verlängern.

Gerhard Petzholtz

- geplanter Straßenausbau für den Bus
- ..... Alternativ-Vorschlag der Lokalen Agenda 21



Blick Richtung Wannsee



Blick zum Europark Dreilinden